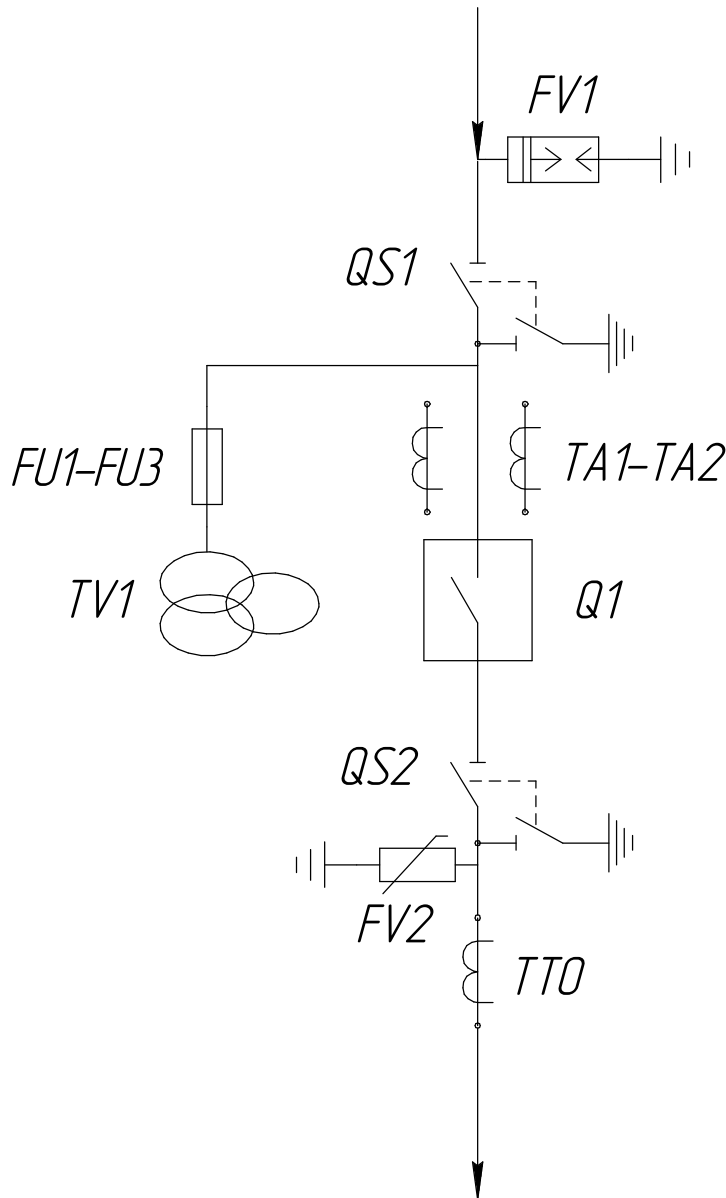


Воздушный ввод



Кабельный вывод

Инв. № подл.	Подп. и дата
Взам. инв. №	Инв. № докл.
Подп. и дата	Подп. и дата

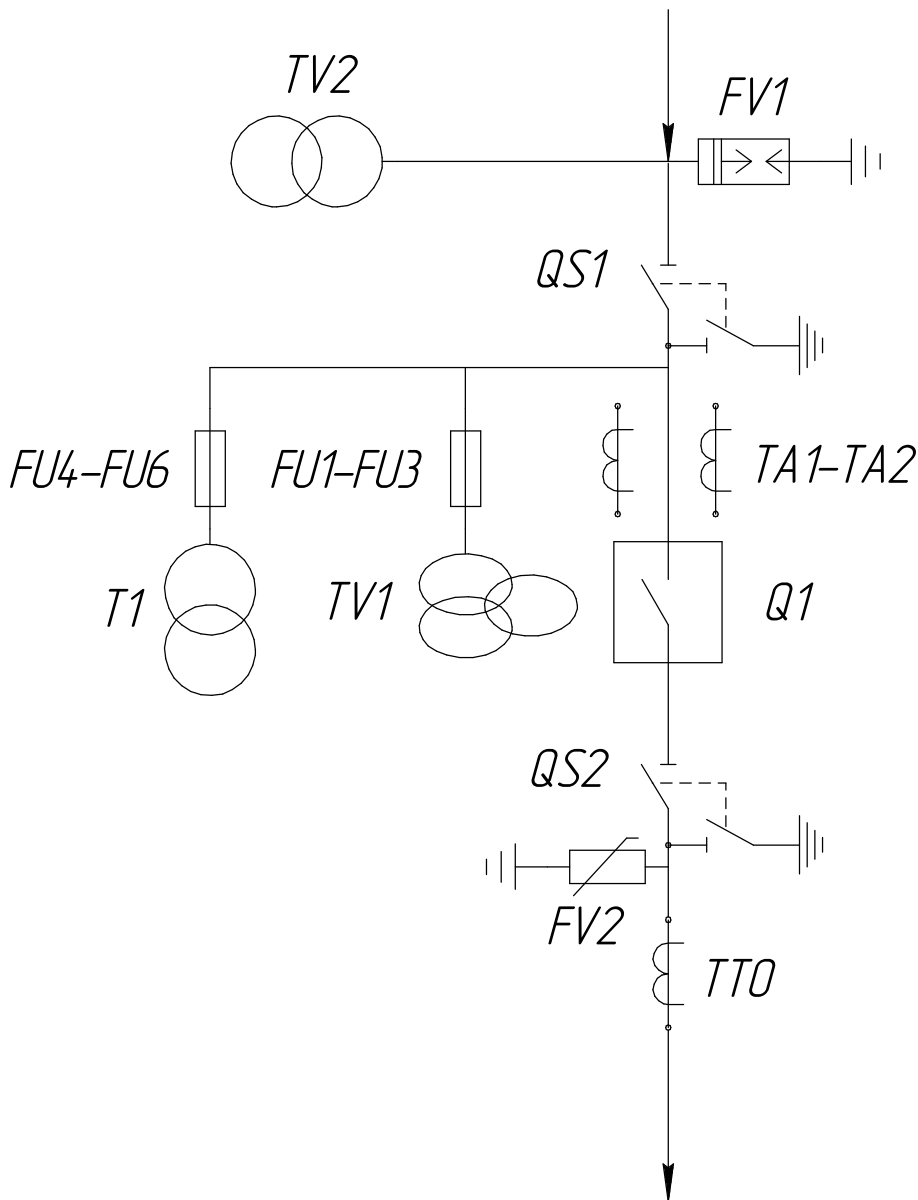
Обозначение	Наименование
FV1	Разрядник
QS1	Разъединитель
FU1-FU3	Предохранитель
TA1-TA2	Трансформатор тока
Q1	Вакуумный выключатель
TV1	Трансформатор напряжения
QS2	Разъединитель
FV2	Ограничитель перенапряжения
ТТО	Трансформатор нулевой последовательности

* Производитель комплектующих определяется заказчиком, либо проектным решением.

** Релейная защита может быть организована на базе микропроцессорных либо электромеханических реле.

*** Для поставок на экспорт возможно изготовление на другие напряжения и климатические исполнения.

Воздушный ввод



Кабельный вывод

Обозначение	Наименование
FV1	Разрядник
QS1	Разъединитель
FU1-FU3	Предохранитель
TA1-TA2	Трансформатор тока
Q1	Вакуумный выключатель
TV1	Трансформатор напряжения
TV2	Трансформатор напряжения
T1	Трансформатор силовой
QS2	Разъединитель
FV2	Ограничитель перенапряжения
ТТО	Трансформатор нулевой последовательности

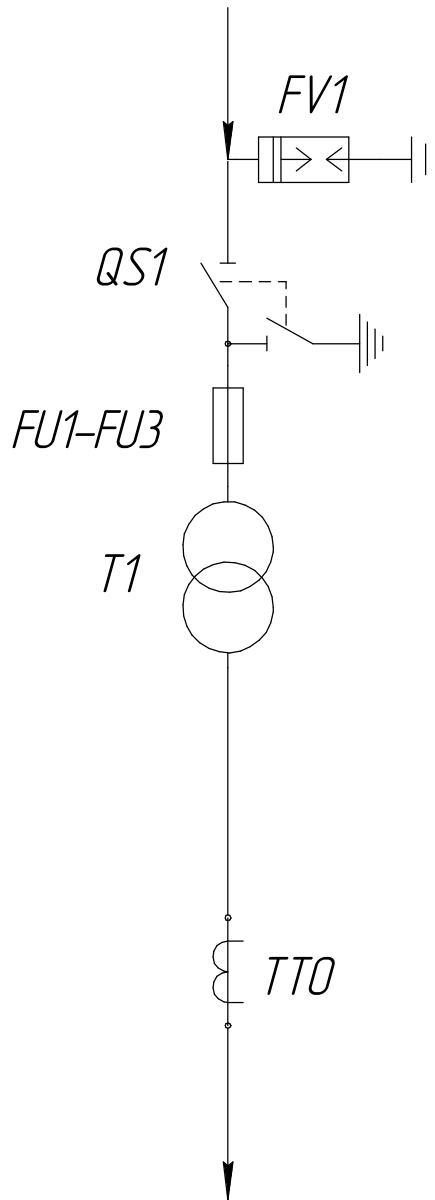
* Производитель комплектующих определяется заказчиком, либо проектным решением.

** Релейная защита может быть организована на базе микропроцессорных либо электромеханических реле.

*** Для поставок на экспорт возможно изготовление на другие напряжения и климатические исполнения.

Инв. № подл.	Подп. и дата
Взам. инв. №	Инв. № докл.
Подп. и дата	Подп. и дата

Воздушный ввод



Кабельный вывод

Инв. № подл.	Подп. и дата	Взам. инв. №	Инв. № дцкл.	Подп. и дата

* Производитель комплектующих определяется заказчиком, либо проектным решением.

** Релейная защита может быть организована на базе микропроцессорных либо электромеханических реле.

*** Для поставок на экспорт возможно изготовление на другие напряжения и климатические исполнения.

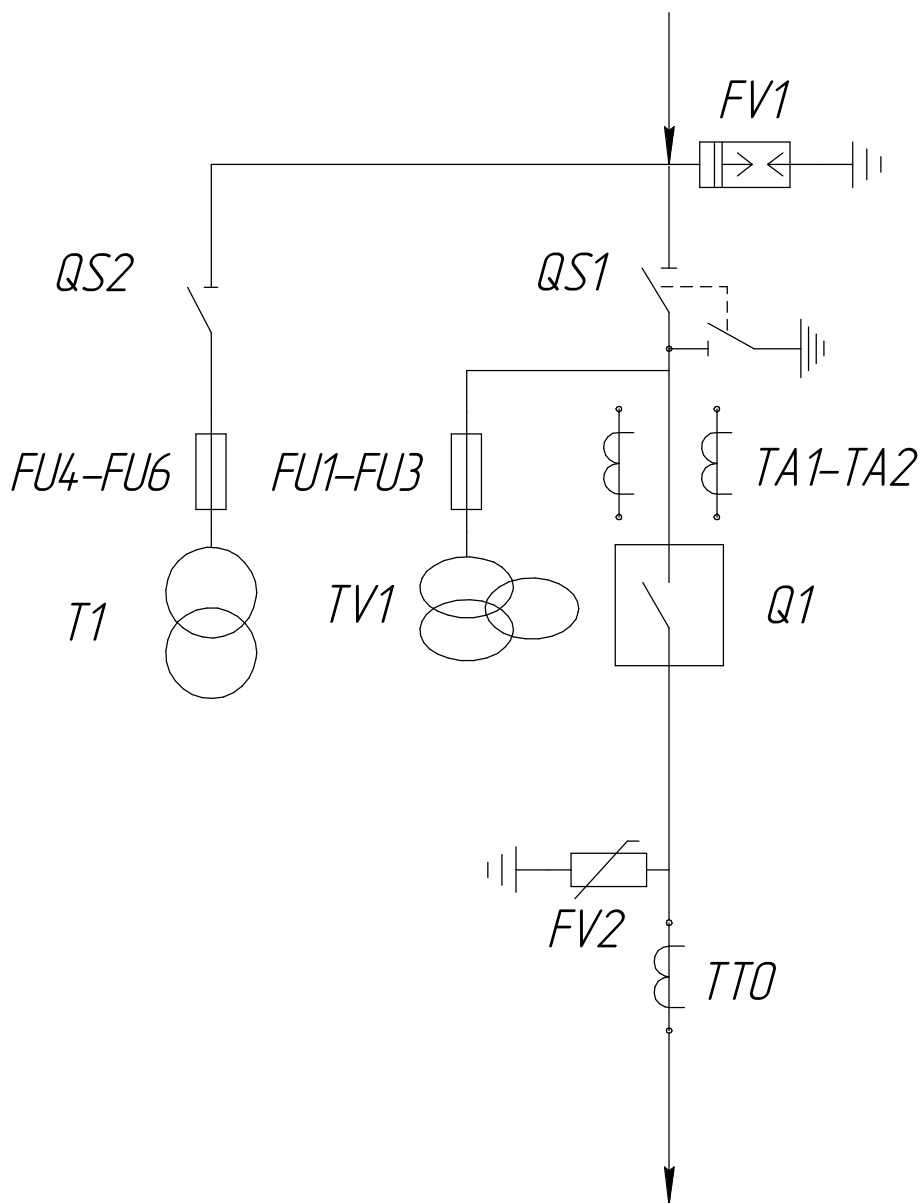
Обозначение	Наименование
FV1	Разрядник
QS1	Разъединитель
FU1-FU3	Предохранитель
ТТО	Трансформатор нулевой последовательности

ЭЭПЭ.674827.001 ЭЗ

Лист
3

Изм.	Лист	№ докум.	Подп.	Дата

Воздушный ввод



Воздушный ввод

Инд. № подл.	Подп. и дата
Взам. инв. №	Инд. № докл.
Подп. и дата	

Обозначение	Наименование
FV1	Разрядник
QS1	Разъединитель
FU1-FU3	Предохранитель
TA1-TA2	Трансформатор тока
Q1	Вакуумный выключатель
TV1	Трансформатор напряжения
T1	Трансформатор силовой
QS2	Разъединитель
FV2	Ограничитель перенапряжения
ТТО	Трансформатор нулевой последовательности

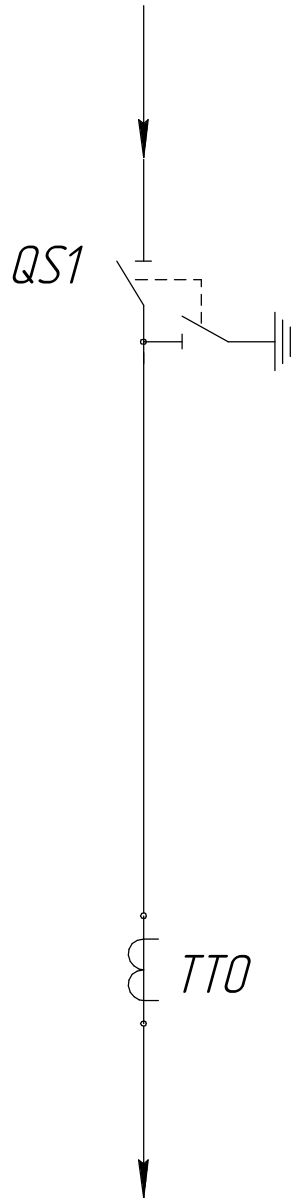
* Производитель комплектующих определяется заказчиком, либо проектным решением.

** Релейная защита может быть организована на базе микропроцессорных либо электромеханических реле.

*** Для поставок на экспорт возможно изготовление на другие напряжения и климатические исполнения.

Изм.	Лист	№ докум.	Подп.	Дата
------	------	----------	-------	------

Воздушный ввод



Кабельный вывод

* Производитель комплектующих определяется заказчиком, либо проектным решением.

** Релейная защита может быть организована на базе микропроцессорных либо электромеханических реле.

*** Для поставок на экспорт возможно изготовление на другие напряжения и климатические исполнения.

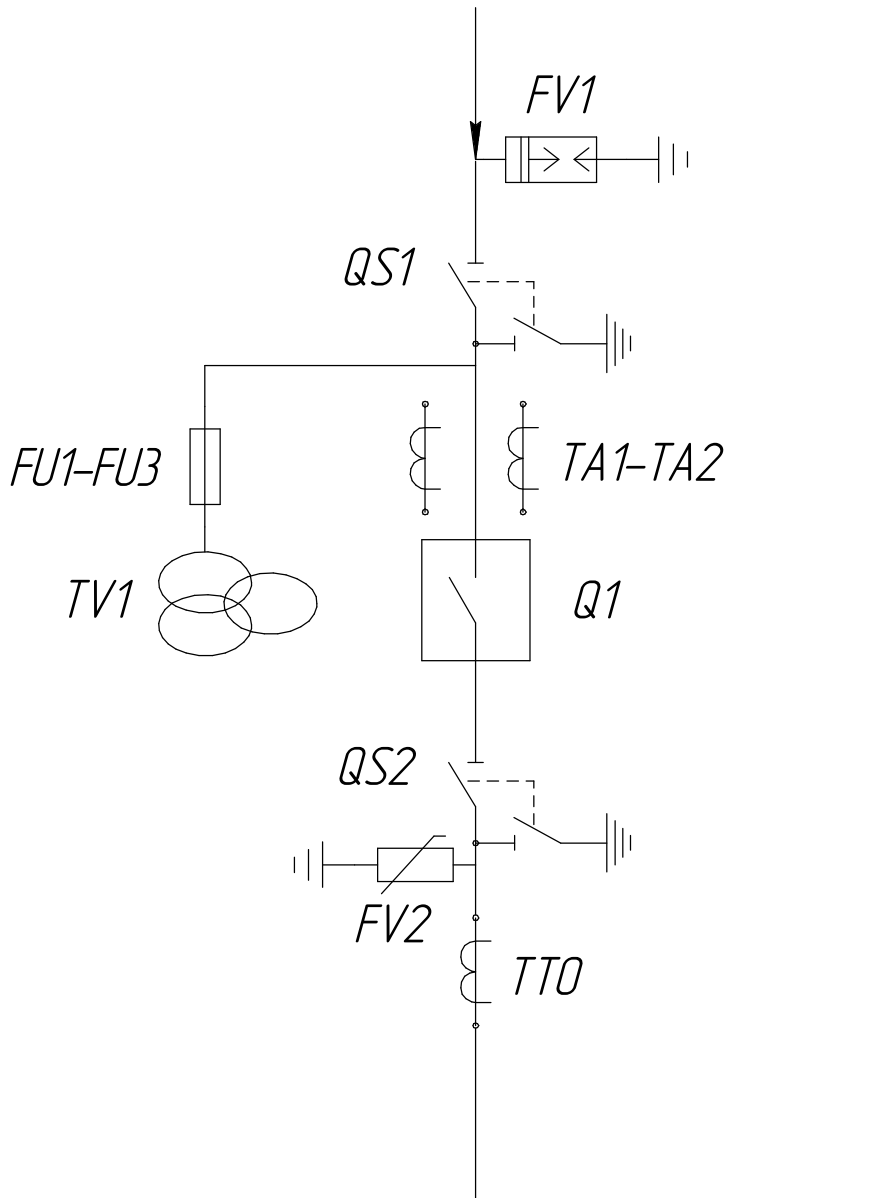
Обозначение	Наименование
FV1	Разрядник
QS1	Разъединитель
ТТО	Трансформатор нулевой последовательности

Инв. № подл.	Подп. и дата
Взам. инв. №	Инв. № дубл.
Подп. и дата	Подп. и дата

Изм.	Лист	№ докум.	Подп.	Дата
------	------	----------	-------	------

Воздушный ввод

Воздушный ввод



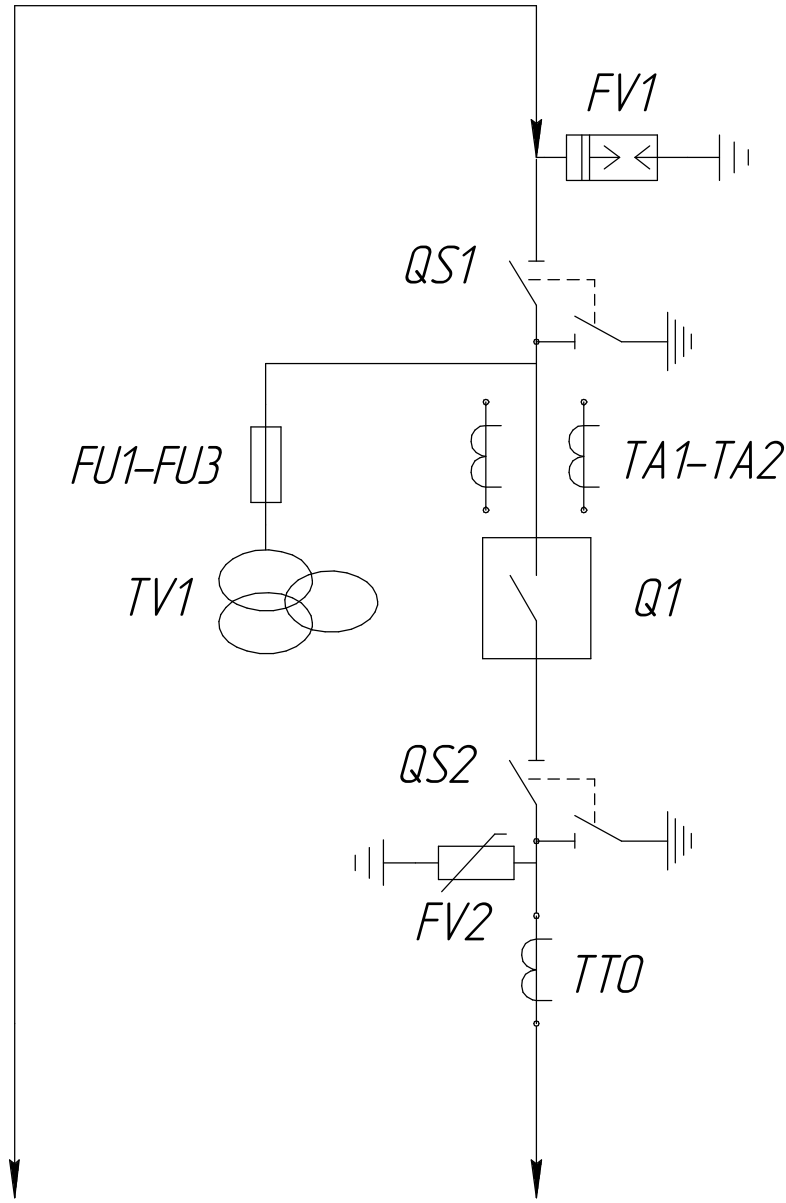
Инд. № подл.	Подп. и дата
Взам. инв. №	Инд. № докл.
Подп. и дата	

Обозначение	Наименование
FV1	Разрядник
QS1	Разъединитель
FU1-FU3	Предохранитель
TA1-TA2	Трансформатор тока
Q1	Вакуумный выключатель
TV1	Трансформатор напряжения
QS2	Разъединитель
FV2	Ограничитель перенапряжения
ТТО	Трансформатор нулевой последовательности

* Производитель комплектующих определяется заказчиком, либо проектным решением.
 ** Релейная защита может быть организована на базе микропроцессорных либо электромеханических реле.
 *** Для поставок на экспорт возможно изготовление на другие напряжения и климатические исполнения.

ЭЭПЭ.674827.001 ЭЗ

Изм.	Лист	№ докум.	Подп.	Дата
------	------	----------	-------	------



Кабельный вывод

Кабельный вывод

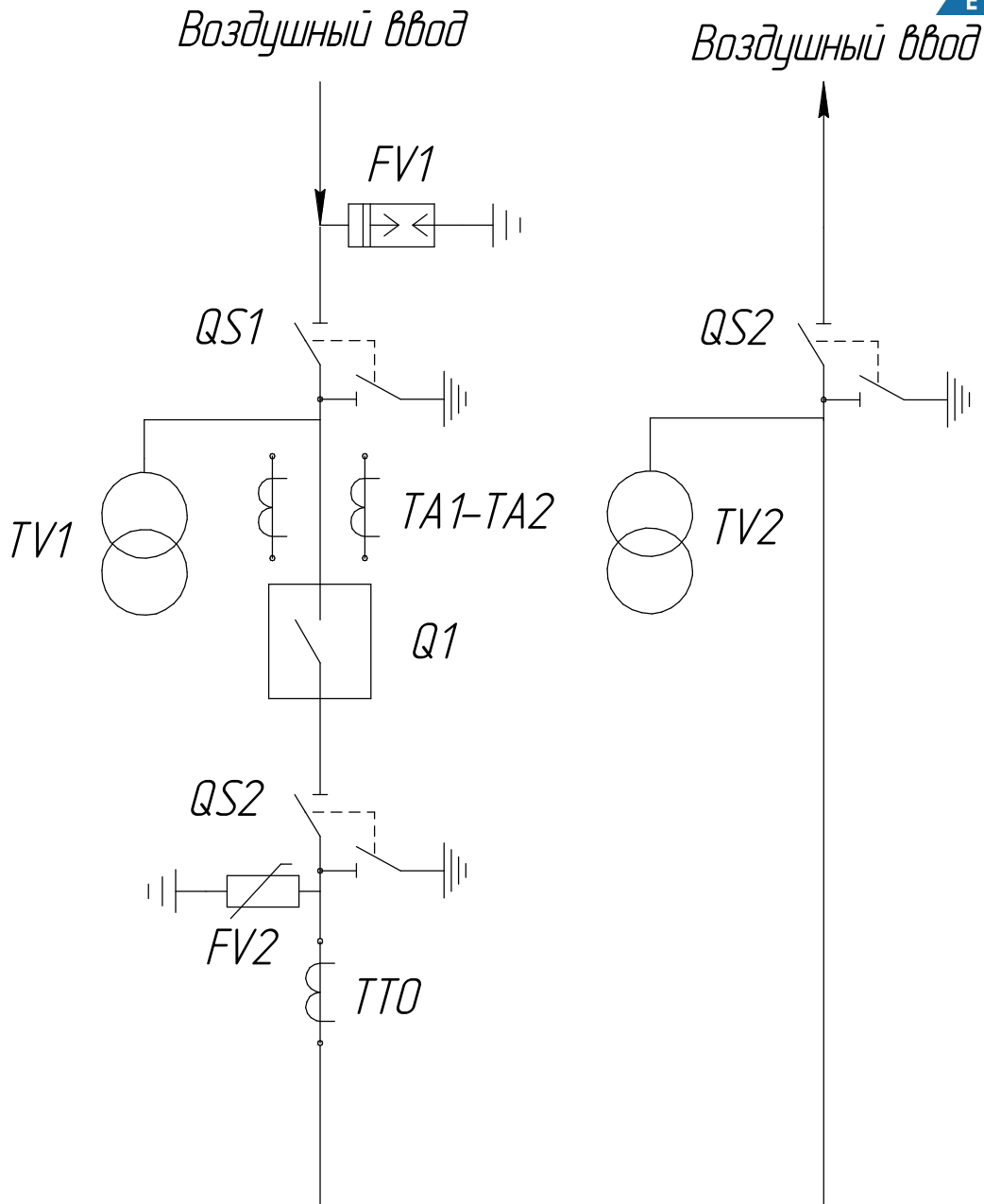
Инв. № подл.	Подп. и дата
Взам. инв. №	Инв. № докл.
Подп. и дата	

Обозначение	Наименование
FV1	Разрядник
QS1	Разъединитель
FU1-FU3	Предохранитель
TA1-TA2	Трансформатор тока
Q1	Вакуумный выключатель
TV1	Трансформатор напряжения
QS2	Разъединитель
FV2	Ограничитель перенапряжения
ТТ0	Трансформатор нулевой последовательности

* Производитель комплектующих определяется заказчиком, либо проектным решением.
 ** Релейная защита может быть организована на базе микропроцессорных либо электромеханических реле.
 *** Для поставок на экспорт возможно изготовление на другие напряжения и климатические исполнения.

Изм.	Лист	№ докум.	Подп.	Дата
------	------	----------	-------	------

ЗЭПЭ.674827.001 ЭЗ



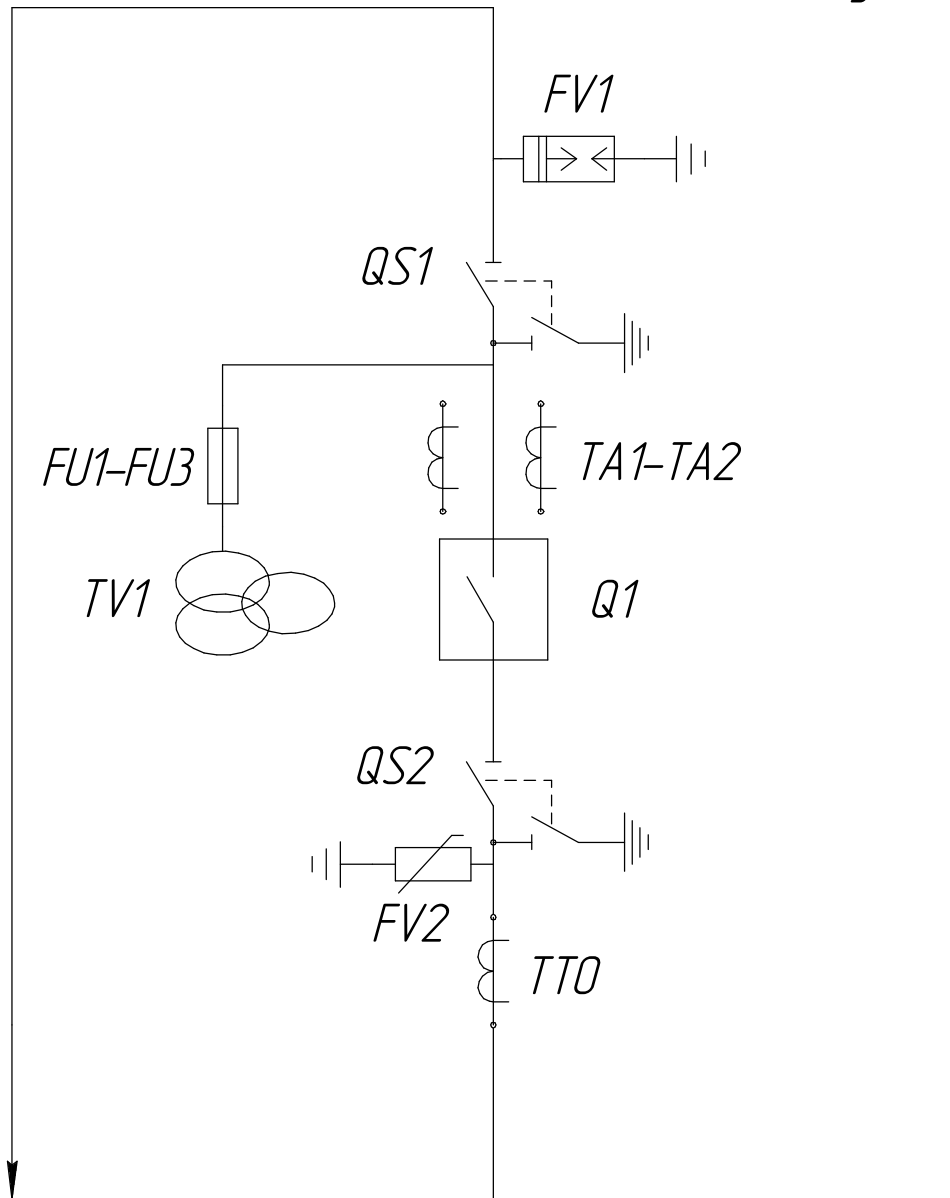
Инд. № подл.	Инд. № докл.	Взам. инв. №	Подп. и дата

Обозначение	Наименование
FV1	Разрядник
QS1	Разъединитель
FU1-FU2	Предохранитель
TA1-TA2	Трансформатор тока
Q1	Вакуумный выключатель
TV1	Трансформатор напряжения
TV2	Трансформатор напряжения
QS2	Разъединитель
FV2	Ограничитель перенапряжения
ТТ0	Трансформатор нулевой последовательности

* Производитель комплектующих определяется заказчиком, либо проектным решением.
 ** Релейная защита может быть организована на базе микропроцессорных либо электромеханических реле.
 *** Для поставок на экспорт возможно изготовление на другие напряжения и климатические исполнения.

ЗЭПЭ.674827.001 ЭЗ

Воздушный ввод



Кабельный вывод

Инд. № подл.	Подп. и дата
Взам. инв. №	Инд. № докл.
Подп. и дата	Подп. и дата

Обозначение	Наименование
FV1	Разрядник
QS1	Разъединитель
FU1-FU3	Предохранитель
TA1-TA2	Трансформатор тока
Q1	Вакуумный выключатель
TV1	Трансформатор напряжения
QS2	Разъединитель
FV2	Ограничитель перенапряжения
ТТ0	Трансформатор нулевой последовательности

* Производитель комплектующих определяется заказчиком, либо проектным решением.

** Релейная защита может быть организована на базе микропроцессорных либо электромеханических реле.

*** Для поставок на экспорт возможно изготовление на другие напряжения и климатические исполнения.

Изм.	Лист	№ докум.	Подп.	Дата
------	------	----------	-------	------

ЭЭПЭ.674827.001 ЭЗ