

схема проходной кабельной вводу ЦТК

Лист. примен.

Стр. №

Подп. и дата

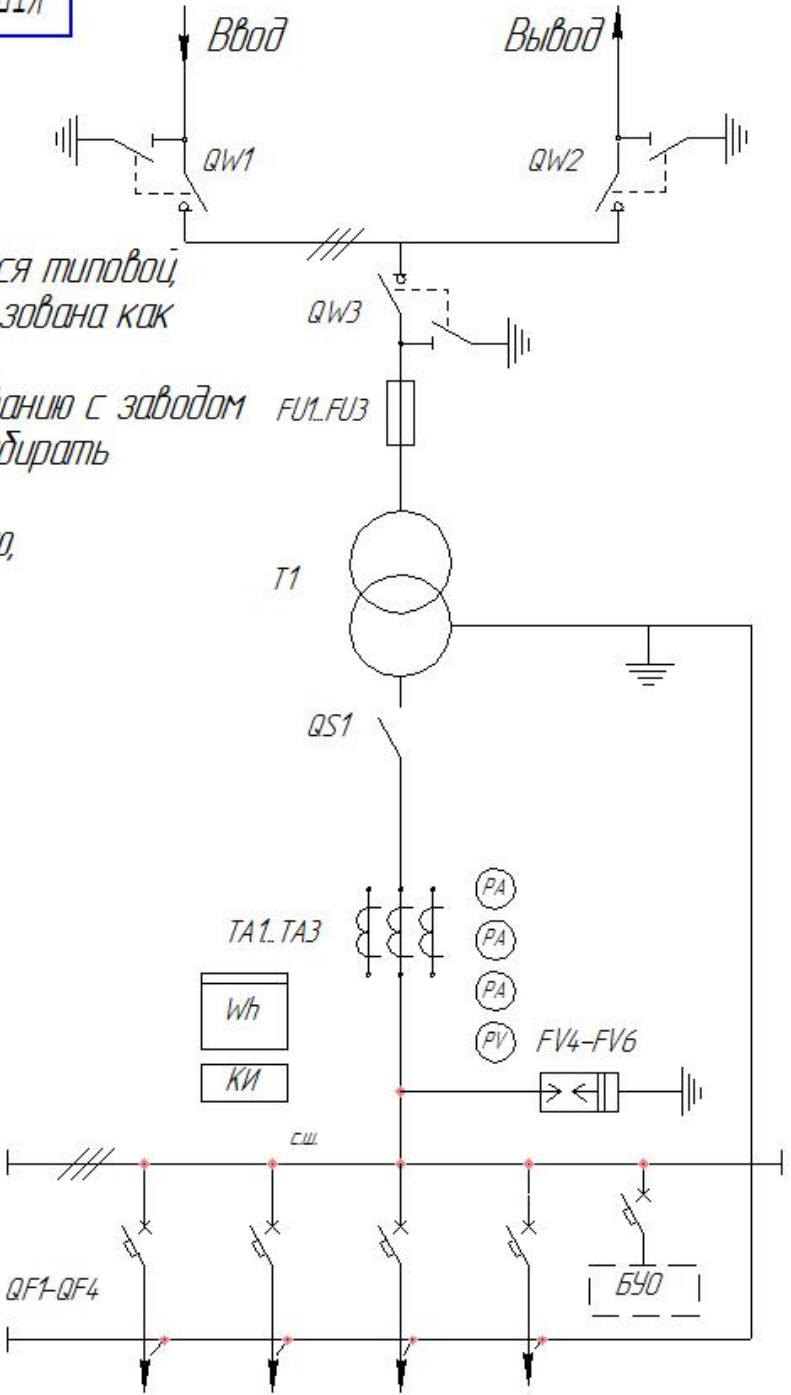
Изм. №

Взам. инв. №

Подп. и дата

Изм. № подл.

Данная схема является типовой, и может быть использована как образец.
Заказчик по согласованию с заводом может добавлять и убирать комплектующие по своему усмотрению, либо по проектному решению.



КТП проходная кабельный ввод

КТПп

Схема электрическая

Лист	Масса	Масштаб
1		1:1
Лист 1	Листов 2	

ЧП "ЗЭП"

Копировал

Формат А4

родд пнячварох кодхпнш ЦЦК

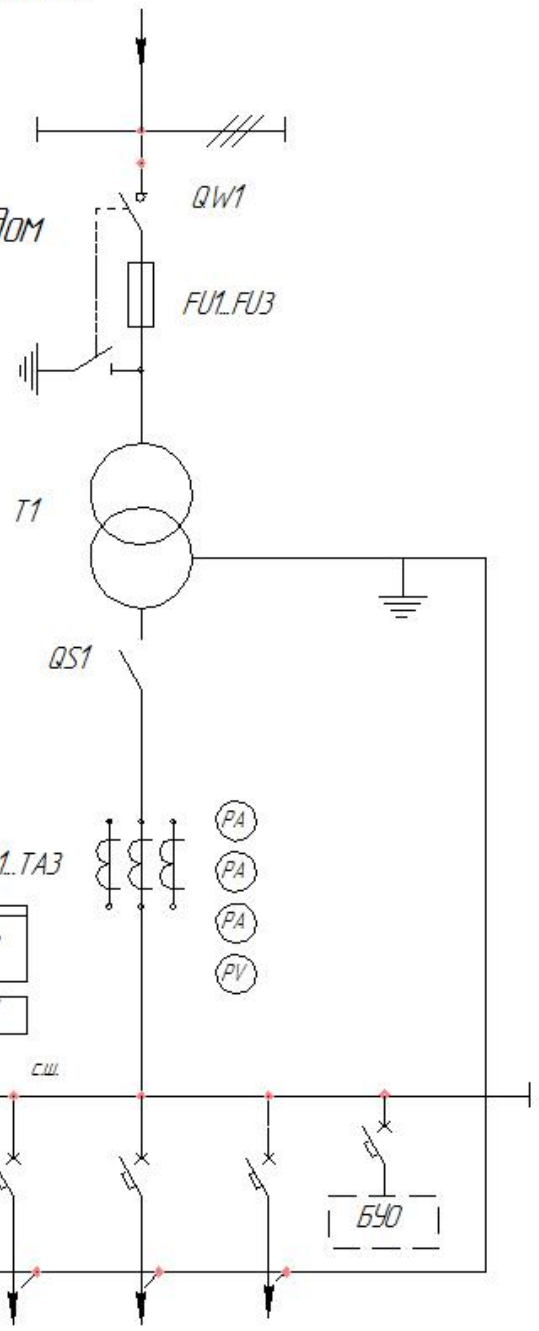
Ввод №1

Левд. примен

Данная схема является типовой и может быть использована как образец.

Заказчик по согласованию с заводом может добавлять и убирать комплектующие по своему усмотрению, либо по проектному решению.

Стрив. №



Подп. и дата

Инд. № дубл

Взам. инв. №

Подп. и дата

Инд. № подл

Изм.	Лист	№ докум.	Подп.	Дата
Разраб.				
Пров.				
Т.контр.				
Н.контр.				
Утв.				

КТП тупиковая кабельный ввод

КТПм

Схема электрическая

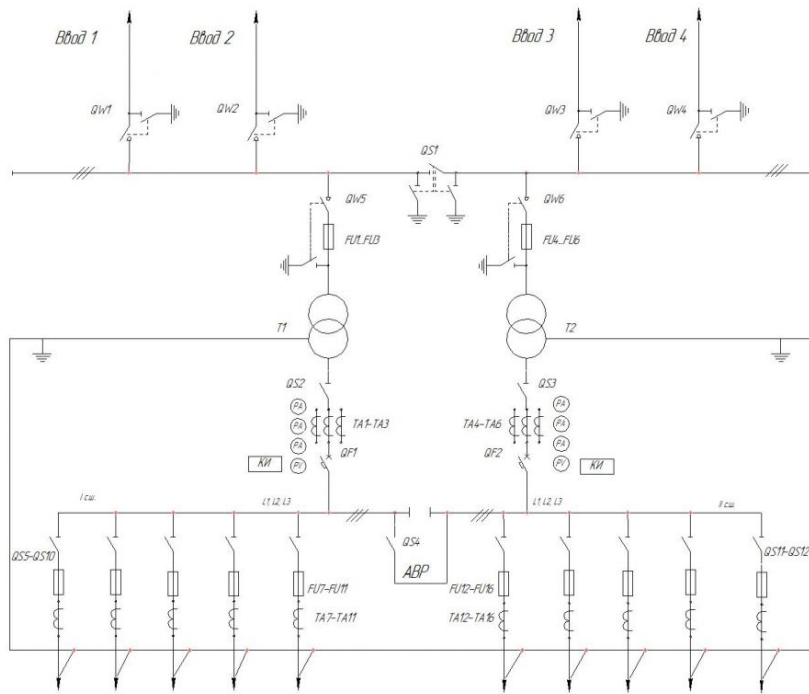
Лист	Масса	Масштаб
		1:1
Лист 1	Листов 2	

ЧП "ЗЭП"

Копировал

Формат А4

ЗКТПГС



1. Ввод 6 кВ (№1 и №2 – кабельный).
2. Отходящие линии 0,4 кВ – кабельные.
3. Секционирование на стороне ВН-6 кВ и 0,4 кВ – ручное.
4. Металлоконструкция выполнена из стали толщиной не менее 2мм.
5. Цвет КТПГС по согласованию с заказчиком. Схема является типовым решением, по согласованию возможна комплектация другим оборудованием.



					ЗКТПГС			
Изм.	Лист	№ докум.	Подп.	Дата	Комплектная трансформаторная подстанция ЗКТПГС	Лист	Масса	Максимум
					Схема электрическая принципиальная	1		11
					Кабельный	Лист	1	Листов 2
						47	337	
					Кабельный			Формат А3-2

Лист 1 из 2

Страна №

Лист 1 из 2

Лист 1 из 2